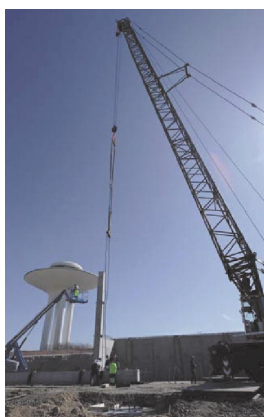


NYHETSREV

Nummer 5 – april 2007



I veckan började pelarna och bjälklagen anlända från Strängbetong till Hyllie. Pelare, läktarsektioner och bjälklag kommer att levereras från Strängbetong med 700 lastbilar under 100 arbetsdagar.

I veckan påbörjades också lyften med en kran som lyfter 250 ton. Pelarna väger 30 ton och är 22 meter höga. Vi gjuter ca. 250 m³ per dag och det innebär 50 betongbilar varje dag.

Bjälklagen kommer successivt att lyftas på plats för att förankras med pelarna.

Du kan alltid följa projektets utveckling på vår hemsida:

www.parkfast.se

Detta nyhetsbrev kommer jag, likt tidigare, att ge ut regelbundet med ojämna mellanrum.

Malmö den 20/4 2007

Med vänliga hälsningar

Percy Nilsson

